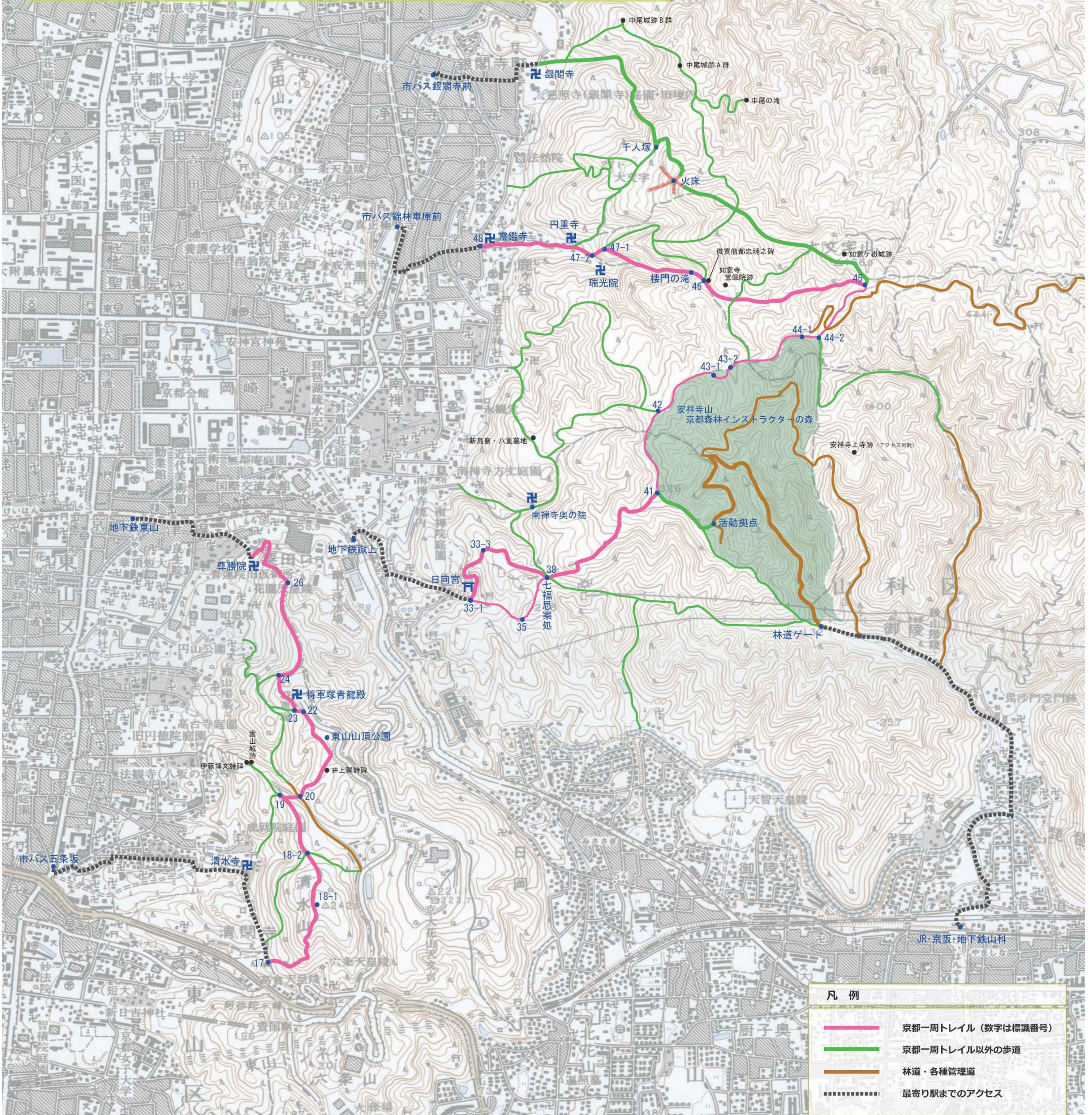


京都東山森林散策マップ

■森林散策モデルコース（地図内太線）

京都森林インストラクター会おすすめのコースです！

名称	通過ポイントと所用時間（※トレイル=京都一周トレイル）	見どころ
大文字山コース	市バス錦林車庫前…15分…霊鑑寺…45分…楼門の滝…55分…大文字山山頂（40分休憩）…30分…大文字火床…40分…銀閣寺…15分…市バス銀閣寺前（約4時間）	イロハモミジ・ケヤキ（楼門の滝付近） アカシデ・ウリハダカエデ（千人塚付近）
安祥寺山コース	地下鉄蹴上…20分…日向宮…30分…七福思案処…20分…「トレイル41」…15分…活動拠点（35分休憩）…25分…林道ゲート…35分…JR・京阪・地下鉄山科（約3時間）	ヒノキ林・木の根道（七福思案処付近） アカマツ林（活動拠点の西側尾根）
清水山コース	地下鉄東山…10分…尊勝院…40分…東山山頂公園（15分休憩）…20分…「トレイル20」…20分…清水山山頂…30分…「トレイル17」…25分…清水寺…20分…市バス五条坂（約3時間）	タマミスキ・ウワミズザクラ（將軍塚北側尾根） シイ・ヒノキ林（清水山南尾根）



凡例	
	京都一周トレイル（数字は標識番号）
	京都一周トレイル以外の歩道
	林道・各種管理道
	最寄り駅までのアクセス

京都森林インストラクター会

この地図は、国土院院長の承認を得て、同院発行の2万5千分の1地形図を複製したものである。（承認番号 平27情復、第1172号）