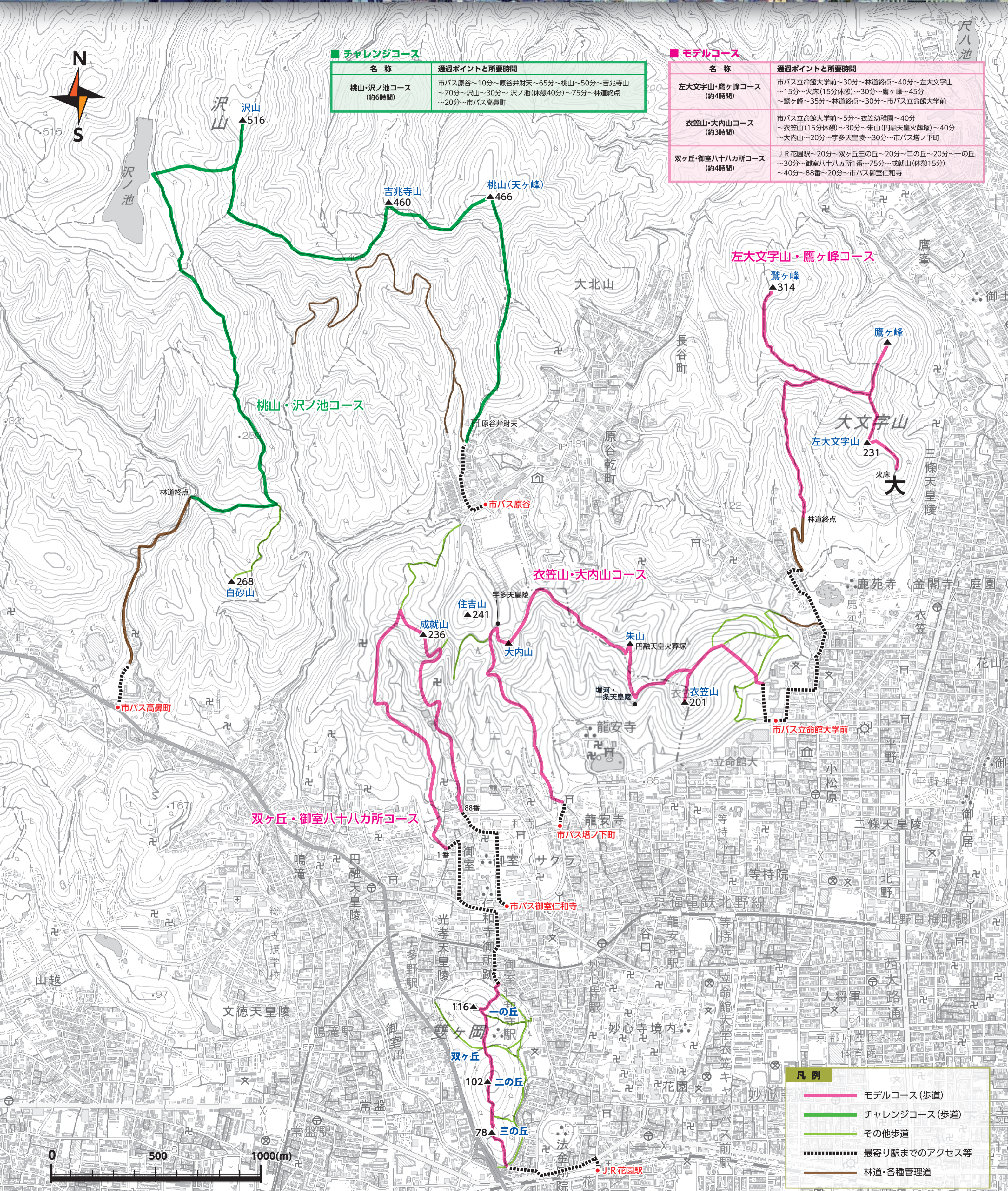


衣笠・御室 森林散策マップ



■ チャレンジコース

名称	通過ポイントと所要時間
桃山・沢ノ池コース (約6時間)	市バス原谷～10分～原谷弁財天～65分～桃山～50分～吉兆寺山 ～70分～沢山～30分～沢ノ池(休憩40分)～75分～林道終点 ～20分～市バス高鼻町

■ モデルコース

名称	通過ポイントと所要時間
左大文字山・鷹ヶ峰コース (約4時間)	市バス立命館大学前～30分～林道終点～40分～左大文字山 ～15分～火床(15分休憩)～30分～鷹ヶ峰～45分 ～鷹ヶ峰～35分～林道終点～30分～市バス立命館大学前
衣笠山・大内山コース (約3時間)	市バス立命館大学前～5分～衣笠幼稚園～40分 ～衣笠山(15分休憩)～30分～朱山(円融天皇火葬塚)～40分 ～大内山～20分～宇多天皇陵～30分～市バス塔ノ下町
双ヶ丘・御室八十八カ所コース (約4時間)	J R花園駅～20分～双ヶ丘三の丘～20分～二の丘～20分～一の丘 ～30分～御室八十八カ所1番～75分～成就山(休憩15分) ～40分～88番～20分～市バス御室仁和寺

左大文字山・鷹ヶ峰コース



衣笠山・大内山コース



双ヶ丘・御室八十八カ所コース



凡例

- モデルコース(歩道)
- チャレンジコース(歩道)
- その他歩道
- 最寄り駅までのアクセス等
- 林道・各種管理道

本マップは、京都森林インストラクター会が案内する行事等において使用する目的で作成したものであり、その他の使用における事故・トラブル等については当会は責任を負いかねますので、御留意ください。なお、記載する山の名称及び位置については、異説のあるものもあります。(無断転載禁止)